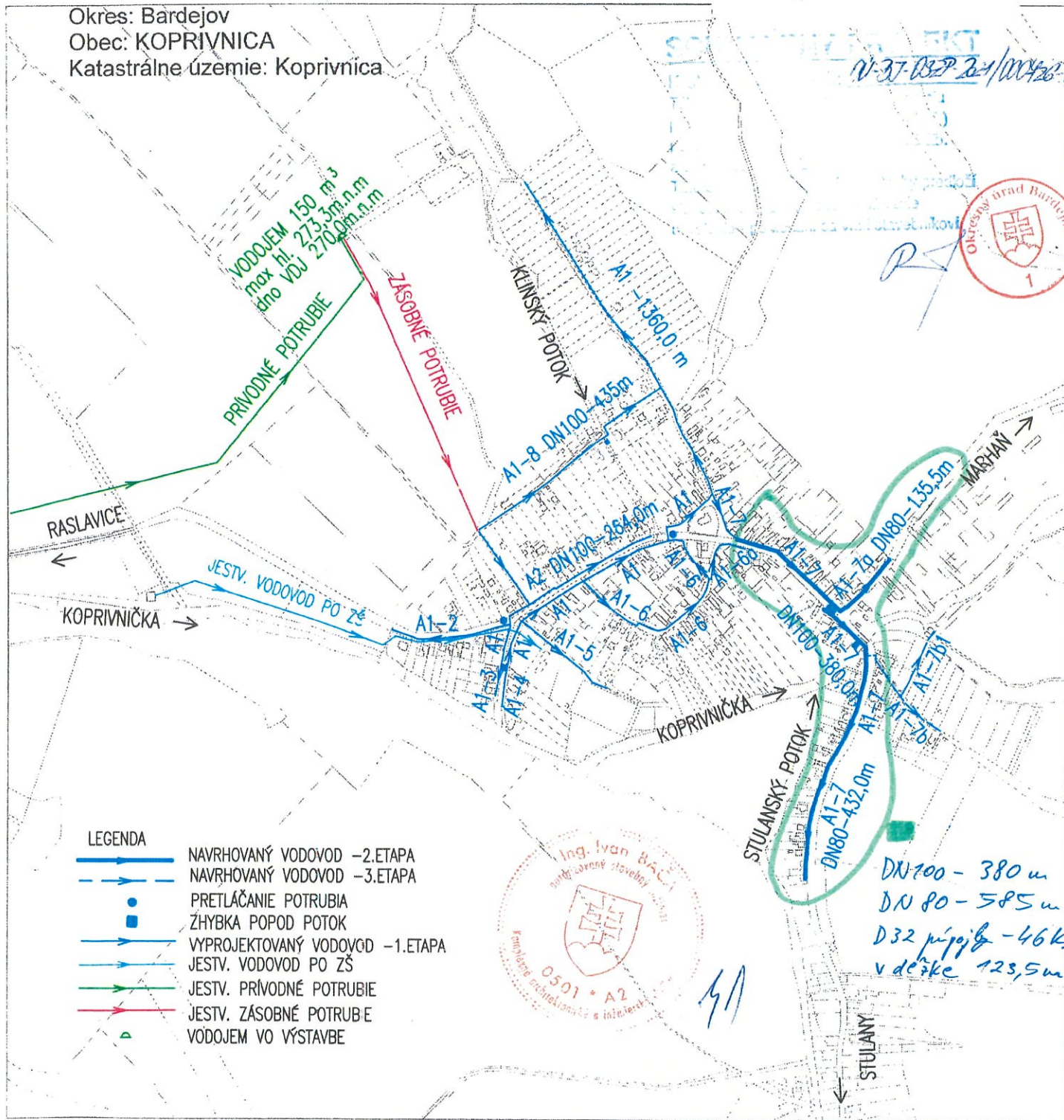


Okres: Bardejov
Obec: KOPRIVNICA
Katastrálne územie: Koprivnica

V-37-DSP 2-1/00426-0



LEGENDA

- NAVRHOVANÝ VODOVOD -2.ETAPA
- - - NAVRHOVANÝ VODOVOD -3.ETAPA
- PRETLÁČANIE POTRUBIA
- ŽYBKA POPOD POTOK
- VYPROJEKTOVANÝ VODOVOD -1.ETAPA
- JESTV. VODOVOD PO ZŠ
- JESTV. PRIVODNÉ POTRUBIE
- JESTV. ZÁSOBNÉ POTRUBIE
- VODOJEM VO VÝSTAVBE

DN 200 - 380 m
DN 80 - 585 m
D32 prípojky - 46 ks
v dĺžke 123,5 m



ZODP.PROJEKTANT: ING. IVAN BAČA	VYPRACOVAL: ING. JANA BAČOVÁ	KLASIFIKÁCIA STAVBY	B+B projekt s.r.o., Jánošíkova 26, 080 01 PREŠOV PROJEKTOVANIE VODA-KANÁL-PLYN STAVEBNÝ DOZOR mobil: 0910/935390 e-mail: ivan.baca @slovanet.sk	
STAVEBNÍK: OBEC KOPRIVNICA 126, 086 43 KOPRIVNICA		ČASŤ: I.O.		
MIESTO STAVBY: KOPRIVNICA			FORMÁT: 1x44 STUPEŇ: DSP	
NÁZOV ROZŠÍRENIE PODČERGOVSKÉHO SKUPINOVÉHO STAVBY: VODOVODU K O P R I V N I C A -ROZVOD VODY			DÁTUM: September 2020	
OBJEKT: SO 01 ROZVODNÉ POTRUBIE 2. ETAPA			ARCH.Č: 12/20	
OBSAH: PREHLADNÁ SITUÁCIA			MIERKA: 1:10 000	
			VÝKRES Č: C.1	ZVAZOK Č.